

CNSE



Ihr
Partner

Individuelle Konstruktion und Ausstattung

Bauwagen & Bürocontainer

Mobil und stationär



Unser Know-How

Dank ihrer jahrzehntenlangen Erfahrung in der Fertigung von Maßgeschneiderten Raumlösungen aller Art ist die im Jahre 1972 gegründete Firma CNSE mit Sitz in Taponas, Frankreich, mittlerweile Marktführer in der Fertigung von Dekontaminationsschleusen. Nun bietet sie ihre vielfältigen Lösungen und ihr umfassendes Know-How europaweit an.

Die von CNSE gefertigten Anhänger verfügen über eine CE-Zertifizierung, die hauptsächlich dank der Qualität der Prozesse und der eingesetzten Materialien zurückzuführen ist. Alle Fahrgestelle sind feuerverzinkt und mit höhenverstellbaren Auflaufeinrichtung der Marke AL-KO ausgestattet. Die mit PU verschäumten Wand- und Deckenelemente bieten ein optimales Verhältnis von Dämmung und Gewicht und sind besonders pflegeleicht.

Angeboten werden kundenspezifische bzw. individuelle Lösungen, die es CNSE erlauben, auf sämtliche Kundenwünsche individuell einzugeben. Leidenschaftliches Arbeiten und präzise Verarbeitungsprozesse sorgen dafür, dass alle Kundenanforderungen erfüllt werden, egal ob bei Standard oder Premium Produkten.

Dies gilt ebenso hinsichtlich der Ausstattung und Ausführung. Vom Außendesign (beispielsweise individuelle Rahmenlackierung) bis hin zu den technischsten Anlagen (UHG, Filteranlage,...) und Ausführungen (Gießboden,...), finden Sie bei uns immer die passende Lösung.

Unsere After-Sales Abteilung sorgt dafür, dass unsere Anlagen nie lange stillstehen. Innerhalb kürzester Zeit können Ersatzteile europaweit geliefert werden. Zudem verfügen wir über eigenes Personal, das bei Bedarf dank seiner Sachkunde über den neuesten Stand der Regeln auf der Baustelle bzw. im durch Asbest kontaminierten Bereich eingesetzt werden kann.

Nehmen Sie gerne Kontakt mit uns auf, wir beraten Sie gerne und bieten Ihnen Ihre persönliche Anlange gemäß Ihren spezifischen Landvorschriften; INRS ED6244 (Frankreich), TRGS 519 (Deutschland), EKAS-Richtlinie Nr. 6503 (Schweiz), Health and Safety 2012-N°632 (England), Asbestverwijderingsbesluit 2005 (Niederlande)



INHALT

4	Ein Werk, eine Berufserfahrung
5	Die Wahl der Qualität
6	Wählen Sie Ihr Design
7	Personalisieren Sie Ihr Produkt
8/9	Serie 750 Kg - bis 4 Personen
10/11	Serie 1300 Kg - bis 4/5 Personen
12/13	Serie 1600/1800 Kg - bis 5/6 Personen
14/15	Serie 2500 Kg - bis 6/8 Personen
16/17	Serie 2500/3200 Kg - bis 8/12 Personen
18	Materialanhänger - Nicht isoliert
19	Welcher Bauwagen mit welchem Führerschein
20	Stationäre Lösungen
21	Spezielle und individuelle Lösungen
22	Zoom auf ein paar Optionen

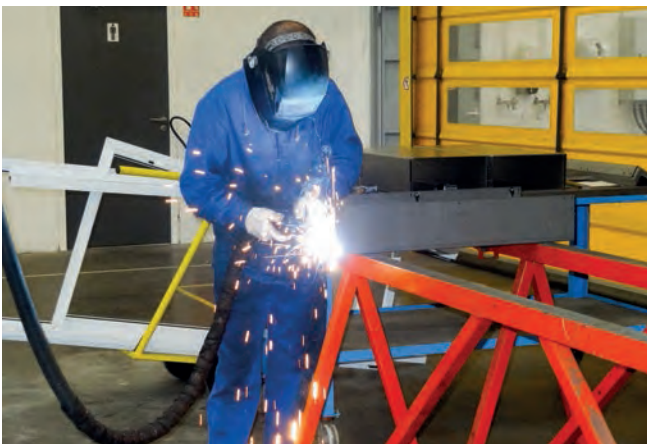
Service Abteilung Fahrzeuge



Ein modernes Werk für unsere Arbeit geeignet



Mitarbeiter von Konzeption bis Produktion :
Ingenieur, Monteur, Elektriker, Klempner, Schweißer, Kundendienst, Controller





Flexibilität und ein vielfältiges Angebot. Die Wahl der Qualität

Lösungen von 2 bis 7 Meter - z.G.G von 750 Kg bis 3200 Kg

Vielfältigkeit von Ausstattungen, hochwertigkeit mit den angebotenen Lösungen.

CE zertifiziert. Die Bauwagen können europaweit angemeldet werden.

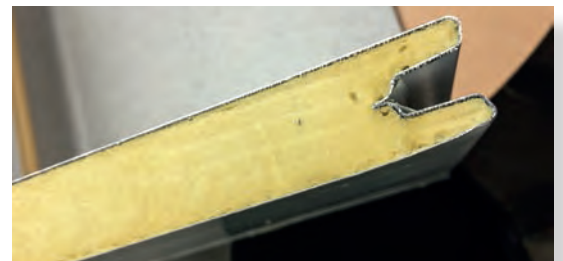


Achse und höhenverstellbare Zugdeichsel
OPTIMA VB2 (AL-KO)

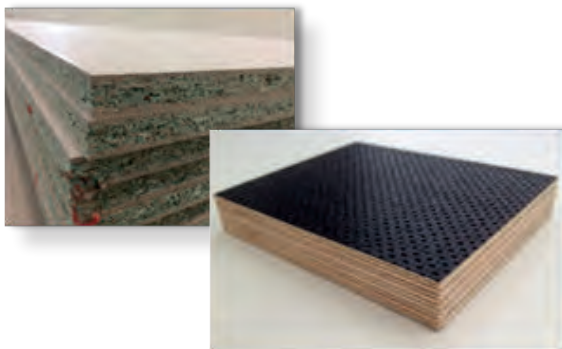


Feuerverzinkte Fahrgestelle

Teilen Sie uns Ihr Projekt
mit: wir machen es !

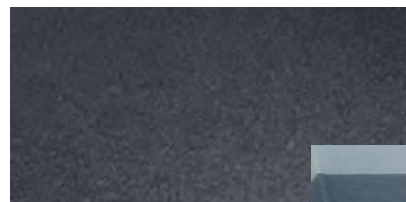


Wand und Decke Isolierung mit Sand-
wichpaneelen aus PU-Hartschaum,
glatte oder verrippte Ausführung

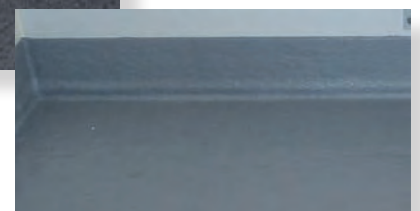


Haltbare Fußböden : Spanplatten, Marine,
Sperrholzplatte

PVC Bodenbelag : Anthrazit



Harz Beschichtung
mit 8cm über die
Fußleiste für eine
perfekte Abdichtung





Struktur Wahl

Standard Stahlprofilen



Abgerundete Aluprofilen (PREMIUM)



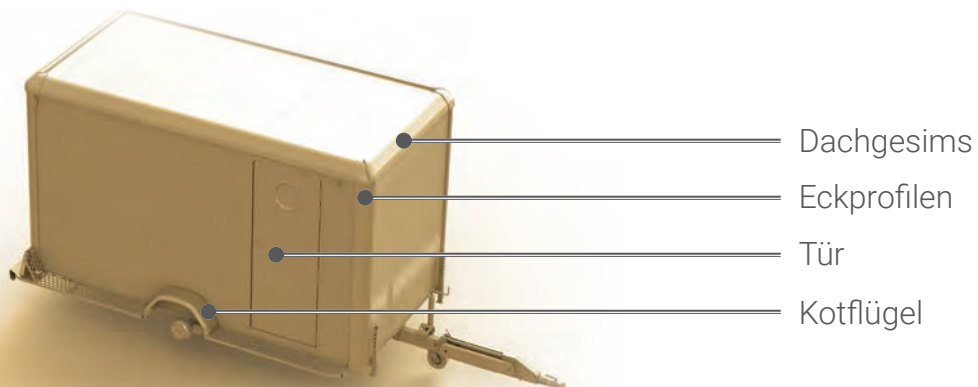
Bauwagen Verkleidung





Personalisieren Sie die Strukturfarbe!

Strukturfarbe	Dachgesims + Eckprofilen + Kotflügel
Strukturfarbe + Türen	Dachgesims + Eckprofilen + Kotflügel + Türen
Komplette Lackierung	Dachgesims + Eckprofilen + Kotflügel + Türen + Paneelen
Kleberbände und Dekore nach Ihrer Wahl als Option erhältlich	





Klasse B Führerschein

4 personen

Schnellläufer 750 kg

Technische Daten

Maße	3.45 m x 1.75 m
Lichte Raumhöhe	1.98 m
Achse	1

Aufbau

Fahrgestell/Zugdeichsel	Feuerverzinktes Fahrgestell - AL-KO Zugdeichsel ungebremst mit höhenverstellbarem Gelenk und LKW- oder PKW-Kupplung
Wand und Dach Elemente	Wand- und Deckenisolierung aus PUR-Sandwichpaneelen mit beidseitiger Blechverkleidung 30mm
Struktur / Eckprofilen	Lackierter Stahl
Fußboden	Holzspanplatten, OSB, oder «Marine» Fußboden
Bodenbelag	PVC Bodenbelag oder Harz Beschichtung

Standard Ausstattungen

Ausstattungen	Strom	Gas	Bienergie
Tisch + 4 Hocker	x	x	x
E-Installation	x		x
Gas Installation		x	x
Waschbecken + Kanister	x	x	x
Heizung	x	x	x
Beleuchtung	x	x	x
WC-Sitz 50 Benutzungen	x	x	x
WC-Sitz 150 Benutzungen	x		

Riesenauswahl von Ausstattungen und Optionen

Auf Anfrage

D401 - D402

Für die Mannschaften



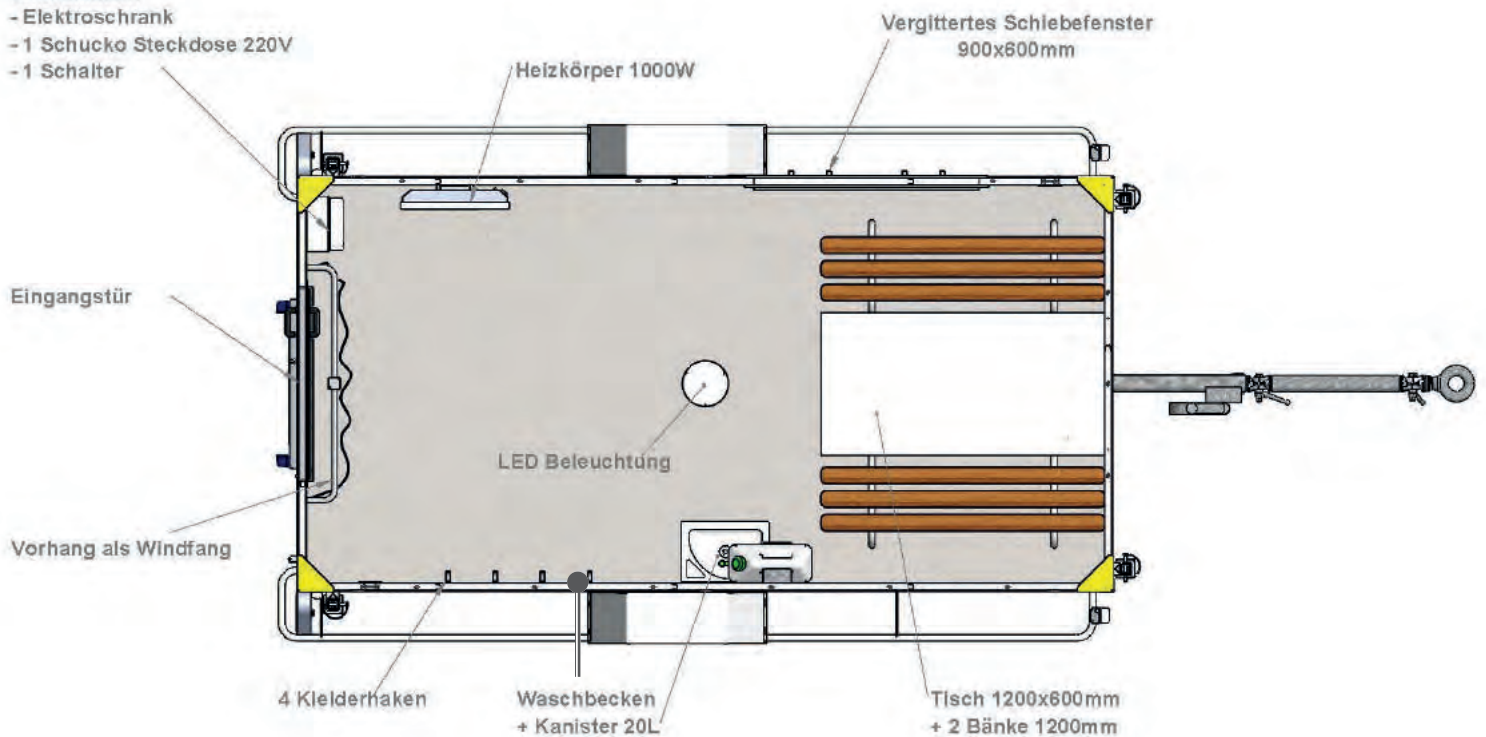
Klasse B Führerschein

4 personen

Schnellläufer 750 kg



- E-Installation
- Elektroschrank
- 1 Schucko Steckdose 220V
- 1 Schalter



Für die Mannschaften



B96 Führerschein

4/5 personen

Schnellläufer 1300 kg

Technische Daten

Maße	4 m x 2.07 m
Lichte Raumhöhe	2 m
Achse	1

Aufbau

Fahrgestell/Zugdeichsel	Feuerverzinktes Fahrgestell - AL-KO Zugdeichsel ungebremst mit höhenverstellbarem Gelenk und LKW- oder PKW-Kupplung
Wand und Dach Elemente	Wand- und Deckenisolierung aus PUR-Sandwichpaneelen mit beidseitiger Blechverkleidung 30mm
Struktur / Eckprofilen	Lackierter Stahl oder Aluminium
Fußboden	Holzspanplatten oder «Marine» Fußboden
Bodenbelag	PVC Bodenbelag oder Harz Beschichtung

Standard Ausstattungen

Ausstattungen	Strom	Gas	Bienergie
Tisch + 4 Hocker	x	x	x
E-Installation	x		x
Gas Installation		x	x
Waschbecken + Kanister	x	x	x
Heizung	x	x	x
Beleuchtung	x	x	x
WC-Sitz 50 Benutzungen	x	x	x
WC-Sitz 150 Benutzungen	x	x	x

Riesenauswahl von Ausstattungen und Optionen

Auf Anfrage

D426 - Eckprofilen aus Stahl
RE413 - Abgerundete Aluminium Profilen

Für die Mannschaften



B96 Führerschein

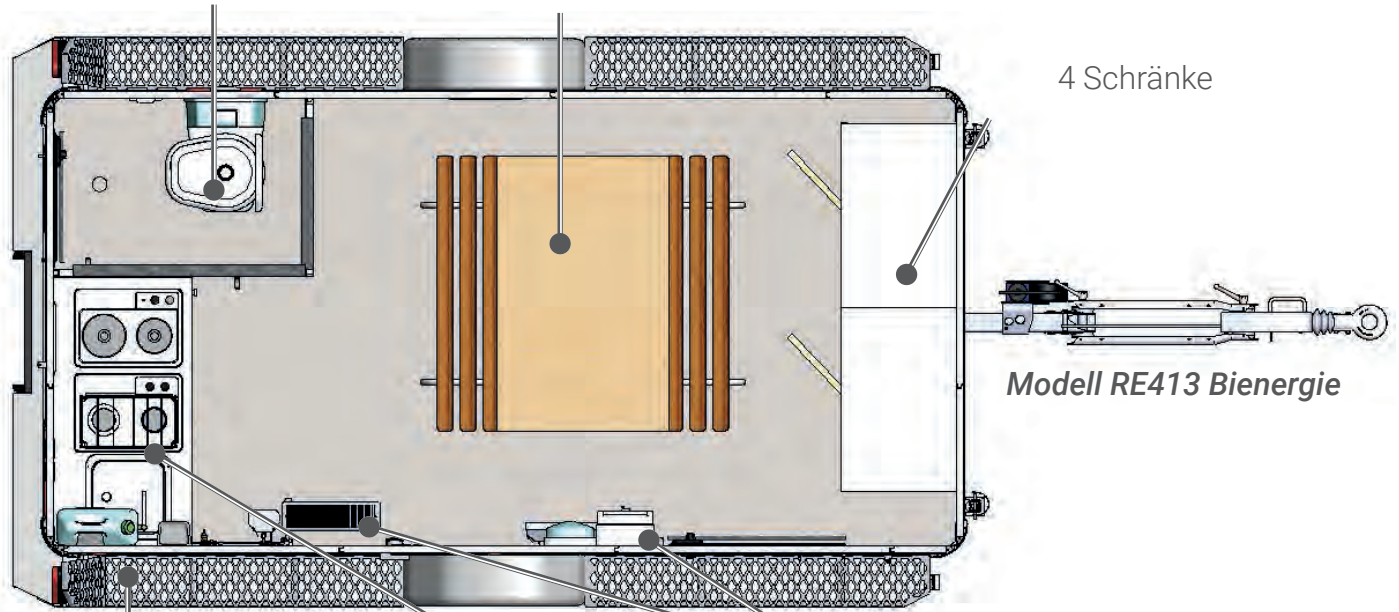
4/5 personnes

Schnellläufer 1300 kg



WC Sitz 50 Benutzungen
+ Tür + Papierrollenhalter

Tisch 1200 x 800mm
+ 2 Bänke 1200mm



4 Schränke

Modell RE413 Bienergie

Kanister 20L
+ Waschbecken

Gas und Strom Kochplatten

E-Installation (Konvektor 1000W,
Steckdose, Beleuchtung)
+ Gas Installation



Für die Mannschaften



B96/BE Führerschein

5/6 personen

Schnellläufer 1600/1800 kg

Technische Daten

Maße	4 m x 2.25 m
Lichte Raumhöhe	2 m
Achse	1

Aufbau

Fahrgestell/Zugdeichsel	Feuerverzinktes Fahrgestell - AL-KO Zugdeichsel ungebremst mit höhenverstellbarem Gelenk und LKW- oder PKW-Kupplung
Wand und Dach Elemente	Wand- und Deckenisolierung aus PUR-Sandwichpaneelen mit beidseitiger Blechverkleidung 30mm
Struktur / Eckprofilen	Lackierter Stahl oder Aluminium
Fußboden	OSB oder «Marine» Fußboden
Bodenbelag	PVC Bodenbelag oder Harz Beschichtung

Standard Ausstattungen

Ausstattungen	Strom	Gas	Bienergie
Tisch + 4 Hocker	x	x	x
E-Installation	x		x
Gas Installation		x	x
Waschbecken + Kanister	x	x	x
Heizung	x	x	x
Beleuchtung	x	x	x
WC-Sitz 50 Benutzungen	x	x	x
WC-Sitz 150 Benutzungen	x	x	x

Riesenauswahl von Ausstattungen und Optionen

Auf Anfrage

D458/D459/D460 - Eckprofilen aus Stahl
RD416/RD418 - Abgerundete Aluminium Profilen

Für die Mannschaften



B96/BE Führerschein

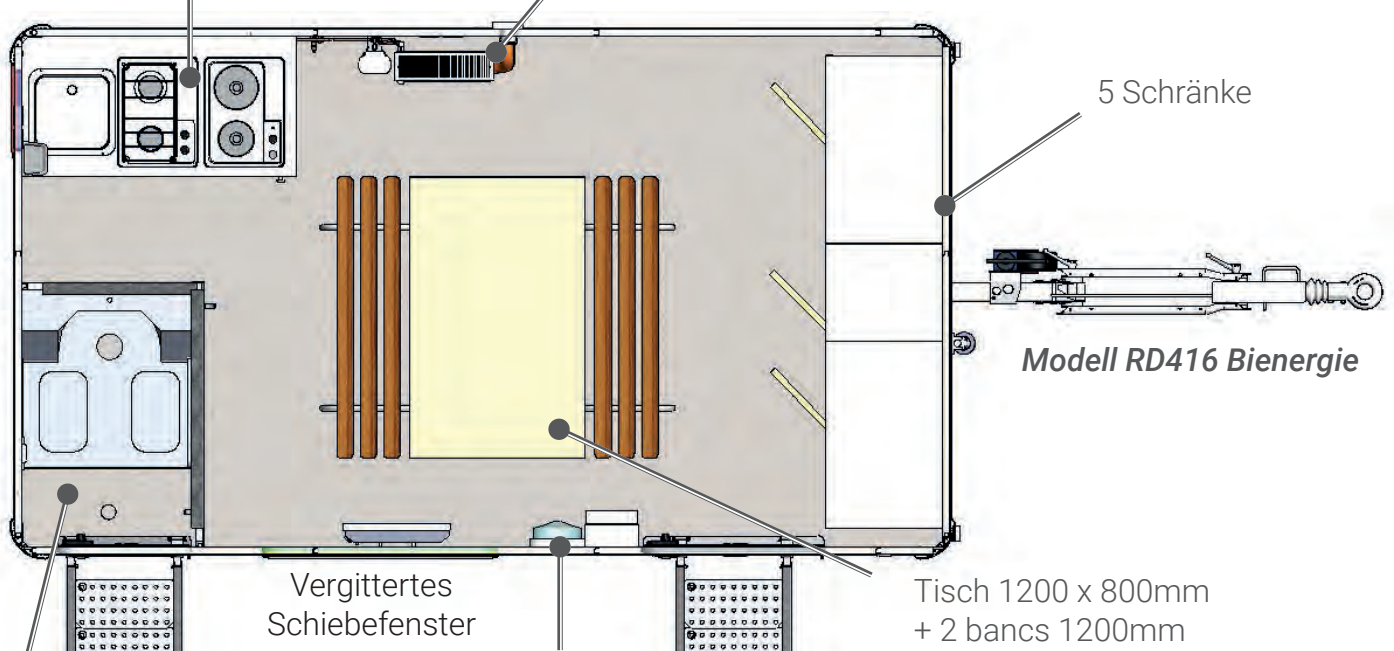
5/6 personnes

Schnellläufer 1600/1800 kg



2 Gas Kochplatten + 2 Strom
Kochplatten + Abwaschbecken +
Frischwassertank 90L

Gas Installation
(Heizung + Beleuchtung)



Stehklo 150 Benutzungen
+ Papierrollenhalter

E-Installation (Konvektor 1000W,
Steckdose, Beleuchtung)



Für die Mannschaften



6 bis 8 Personen Schnellläufer 2500 kg

Technische Daten

Maße	5 m x 2.25 m
Lichte Raumhöhe	2.00 m
Achse	2

Aufbau

Fahrgestell/Zugdeichsel	Feuerverzinktes Fahrgestell - AL-KO Zugdeichsel ungebremst mit höhenverstellbarem Gelenk und LKW- oder PKW-Kupplung
Wand und Dach Elemente	Wand- und Deckenisolierung aus PUR-Sandwichpaneelen mit beidseitiger Blechverkleidung 30mm
Struktur / Eckprofilen	Lackierter Stahl oder Aluminium
Fußboden	OSB oder «Marine» Fußboden
Bodenbelag	PVC Bodenbelag oder Harz Beschichtung

Standard Ausstattungen

Ausstattungen	Strom	Gas	Bienergie
Tisch + 4 Hocker	x	x	x
E-Installation	x		x
Gas Installation		x	x
Waschbecken + Kanister	x	x	x
Heizung	x	x	x
Beleuchtung	x	x	x
WC-Sitz 50 Benutzungen	x	x	x
WC-Sitz 150 Benutzungen	x	x	x

Riesenauswahl von Ausstattungen und Optionen

Auf Anfrage

D502/D559 - Eckprofilen aus Stahl
RD525 - Abgerundete Aluminium Profilen

Für die Mannschaften



6 bis 8 Personen Schnellläufer 2500 kg



2 Gas Kochplatten + 2 Strom
Kochplatten +
Abwaschbecken +
Frischwassertank 90L

Gas Installation (Heizung
+ Beleuchtung)

Tisch 1600 x 800mm
+ 2 Bänke 1600mm

5 Schränke

Modell RD525 Bienergie

Vergittertes Schiebefenster
1000 x 500mm
1000x500

Stehklo 150 Benut-
zungen
+ Papierrollenhalter

E-Installation (Konvektor 1000W,
Steckdose, Beleuchtung)



Für die Mannschaften



8 bis 12 Personen

Schnellläufer 2500/3200 kg

Technische Daten

Maße	6 m x 2.25 m
Lichte Raumhöhe	2 m
Achse	2

Aufbau

Fahrgestell/Zugdeichsel	Feuerverzinktes Fahrgestell - AL-KO Zugdeichsel ungebremst mit höhenverstellbarem Gelenk und LKW- oder PKW-Kupplung
Wand und Dach Elemente	Wand- und Deckenisolierung aus PUR-Sandwichpaneelen mit beidseitiger Blechverkleidung 30mm
Struktur / Eckprofilen	Aluminium
Fußboden	OSB oder «Marine» Fußboden
Bodenbelag	PVC Bodenbelag oder Harz Beschichtung

Ausstattungen auf dem vorgeschlagenen Model

Aufenthaltsraum :

Eckmöbel mit Abwaschbecken, Abtropfbrett, 2 Gas Kochplatten, Mikrowelle auf Regal, Kiste für 2 Gasflaschen, Mischbatterie KW/WW, Frischwassertank 2 x 100L + Pumpe 12V, Regale, Trienergie Kühlschrank 80L, Gas Warmwasserboiler, Handtuchhalter, Seifenschale, Feuerlöscher 2kg, 1. Hilfe Päckchen, Anzeigetafel, 5 Dachfenster, 4 Solar Dachlüfter. 1 Tisch 1600 x 600 mit zentralen Beinen fest am Boden verankert + 1 Bank 1600 + 1 Truhenbank 1600 + 2 Hocker.

Sanitärraum

WC-Sitz 150 Benutzungen + Waschbecken KW/WW + Papierrollenhalter + Kleiderhaken

Umkleideraum

8 beheizte Schränke + Gas Heizung + 8 Kleiderhaken, Ersatzrad, 3-Punkte Tür + Griff + Einstiegstreppen + Bullauge

Duschkabine

Duche 800 x 800mm mit Harz Beschichtung, Duschsäule mit KW/WW, Umkleidefläche, 2 Kleiderhaken, 1 Spiegel, 1 Eingangstür

Marine Fußboden, Harz Beschichtung, 2 x 100L Abwassertank unter Fahrgestell, PKW-Kupplung E-Installation mit Schalter, Konvektoren, Steckdosen, 5 LED Punktlichter dank Solarpaneele und Batterien versorgt.

RD632 - Abgerundete Aluminium Profilen

Für die Mannschaften



8 bis 12 Personen Schnelläufer 2500/3200 kg



Eckmöbel, 2 Gas Kochplatten, Mikrowelle,
Frischwassertank 2 x 100L, Kühlschrank

Duschkabine 800 x 800 mm
mit Harz Beschichtung

Vergittertes Schiebefenster

Dachfenster + Solar
Dachlüfter

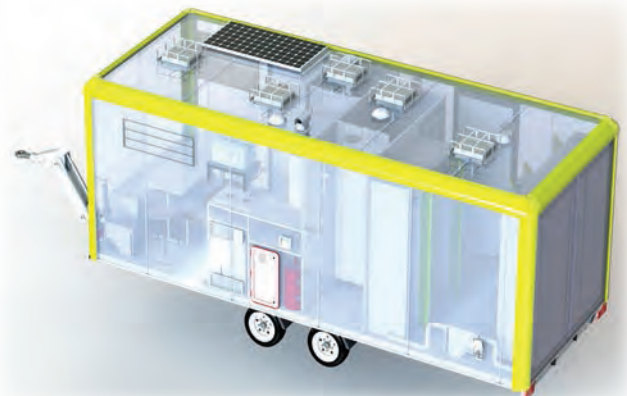
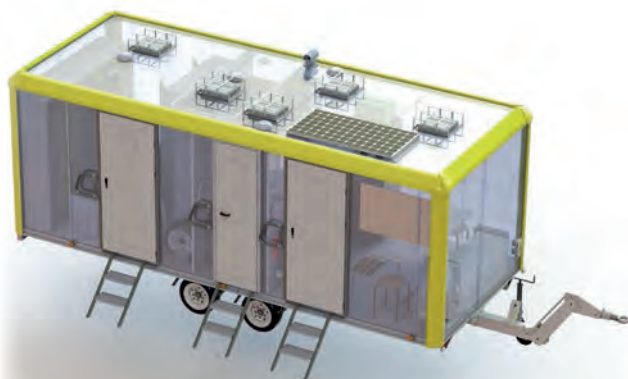
Tisch 1600 x 600 mit
zentralen Beinen fest
am Boden verankert +
1 Bank + 1 Truhenbank
+ 2 Hocker

3-Punkte Eingangstür + Griff
+ Einstiegstreppe

8 beheizte
Schränke
+ 8 Kleiderhaken

WC-Sitz
150 Benutzungen
+ Waschbecken

Feuerlöscher 2kg
+ 1. Hilfe Päckchen



Für die Mannschaften



Materialanhänger - nicht isoliert Schnellläufer

Materialanhänger D201

Technische Daten

Maße	3.45 m x 1.75 m
Höhe	2.50 m
Nutzlast	250 kg
Achse ungebremst	1



Aufbau

Zugdeichsel	Zugdeichsel mit höhenverstellbarem Gelenk mit LKW-Kupplung 68 x 42mm oder PKW-Kupplung
Wand und Dach Elemente	Verzinktes Stahlblech, verrippt, in gelb RAL 1003 lackiert (außer Dach) Andere Farben auf Anfra
Fußboden	CTBH

Als stationäre Lösung
erhältlich
Modell K201



Materialanhänger RS2500 - RS3500

Technische Daten

Maße	2.90 m x 1.72 m
Höhe	1.89 m
Nutzlast	1400kg/2300 kg
Achsen	2



Aufbau

Zugdeichsel	Zugdeichsel mit höhenverstellbarem Gelenk mit LKW-Kupplung 68 x 42mm oder PKW-Kupplung
Paneelen Fußboden	Trapezblech 15/10° in grau RAL 7040 lackiert. Andere Farben auf Anfrage. Rutschhemmendes Sperrholz
Sperrung	Doppelsperrung : Sperrriegel mit Schutzhaube für Vorhängeschloss



Für Material



Führerschein-Klassen

Alle unsere Anhänger sind EU zertifiziert und mit COC Papiere geliefert. Dann ist die Anmeldung sehr einfach !



VEHICULES COMPLETS / COMPLETE VEHICLES CERTIFICAT DE CONFORMITE CE / EC CERTIFICATE OF CONFORMITY

Le soussigné (nom complet et qualité) en qualité de
certifie par la présente que le véhicule
The undersigned (Full name and position)

hereby certifies that the vehicle

0.1. Marque (raison sociale du constructeur) :
Make (trade name of manufacturer)

0.2. Type :
Type :

Variante :
Variant

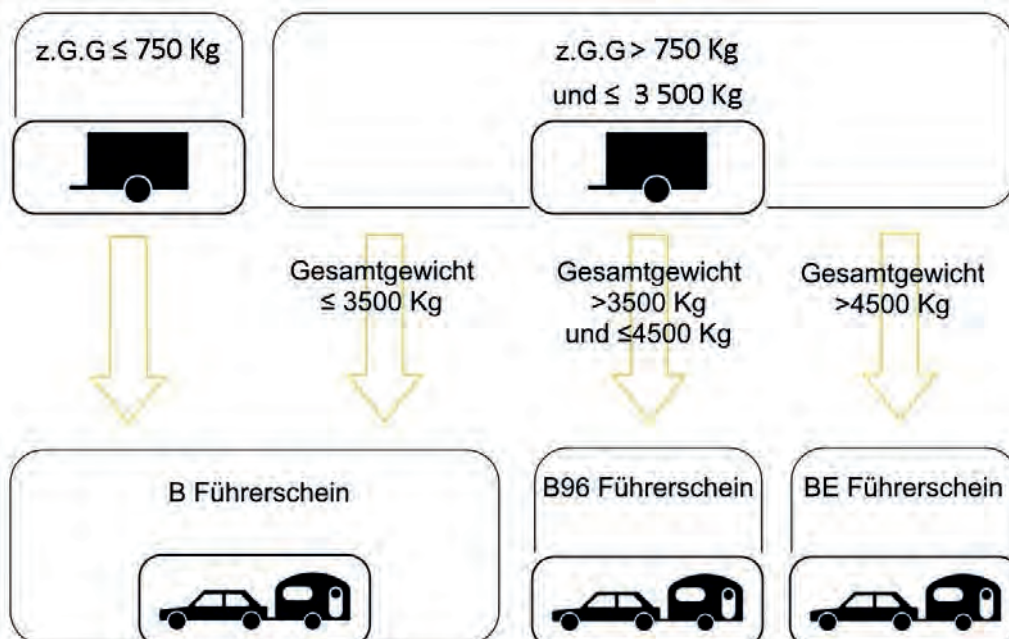
Version :
Version

0.2.1. Nom commercial :
Commercial name

0.4. Catégorie de véhicule :
Vehicle category

0.5. Nom et adresse du constructeur :
Name and address of manufacturer

Führerschein-Klassen





Stationäre Lösungen

Stationäre, auf Skids und Abrollcontainer

Stationäre Lösungen



Abrollcontainer



Raumlösungen auf Skids



Lagercontainer



Fragen Sie uns



Maßgeschneiderte Lösungen Beispiele

Labor



Personentransport



Einkaufswagen Waschstation



Raumlösungen auf Ski



Fragen Sie uns



Riesenauswahl von Personalisierungsmöglichkeiten !



Eckbank



Bank + Truhenbank



Klappbarer Tisch



Möbel aus Harz



Mikrowelle auf Regal
+ integrierter Kühlschrank



PVC-Bodenbelag
Holz imitation



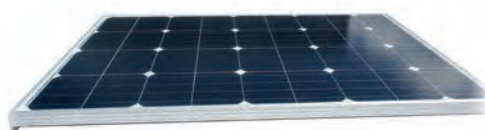
Beheizte Schränke



Dachfenster mit Gitter



Toiletten 150 Benutzungen
mit Rezirkulationsspülung



Solaranlage



Integrierter Stromerzeuger
(Diesel, Benzin, Gas)



LED Punktleuchte

Fragen Sie uns

CNSE

Individuelle Konstruktion und Ausstattung



Ihr
Partner

Individuelle Lösungen



- Container und Bauwagen
- Dekontaminationsschleusen
(Mobile, Container und im Baukastensysteme)
- Toilettenwagen für Baustellen oder Events



Entspricht den Hygiene- und Sicherheitsvorschriften
(gemäß TRGS 519) sowie den europäischen Normen



CNSE - ZA de Villeneuve
34, route de Champagne - 69220 TAPONAS - FRANCE
Tél. : +49 (0)173 47 85 501 • Tél. : +49 (0)724 336 991 00
www.cnse-partner.de • e-mail : info@cnse-france.fr



CNSE



Ihr
partner



Tel. **Vertrieb:** +33 (0)4 74 66 21 23

Tel. **Zentrale/Einkaufsabteilung:** +33 (0)4 74 66 42 86

Tel. **Kundendienst/Ersatzteile:** +33 (0)4 74 06 13 23

Fax: +33 (0)4 74 66 04 48

34, route de Champagne-Villeneuve
BP 20101

69220 TAPONAS - France

info@cnse-france.fr